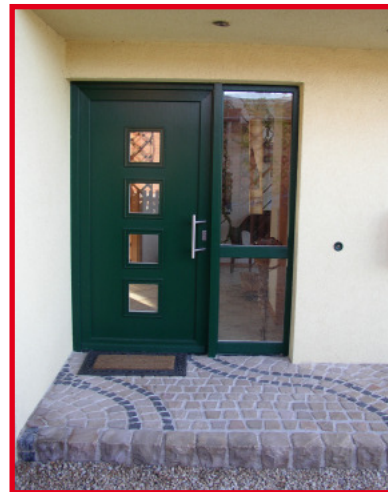
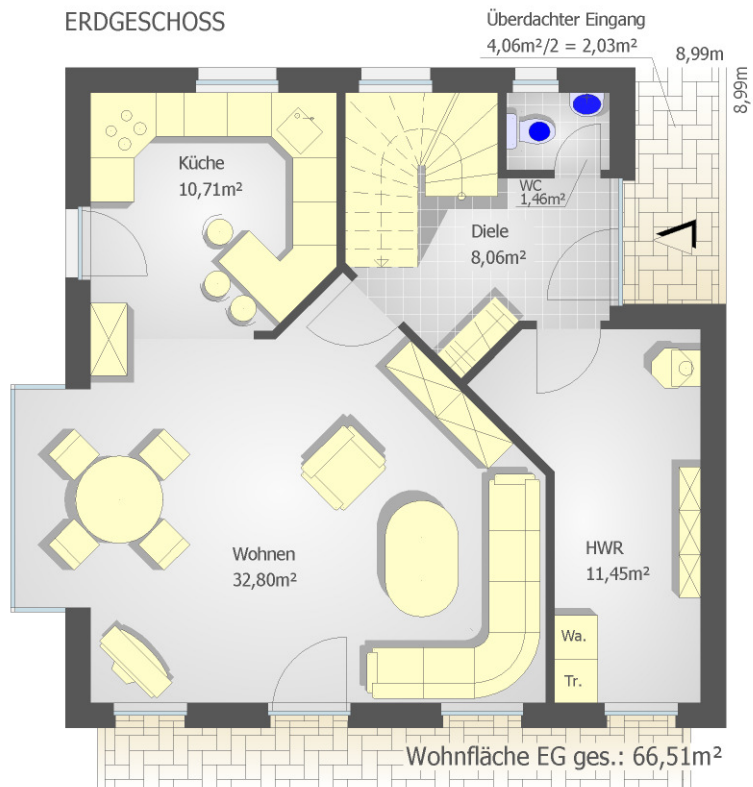




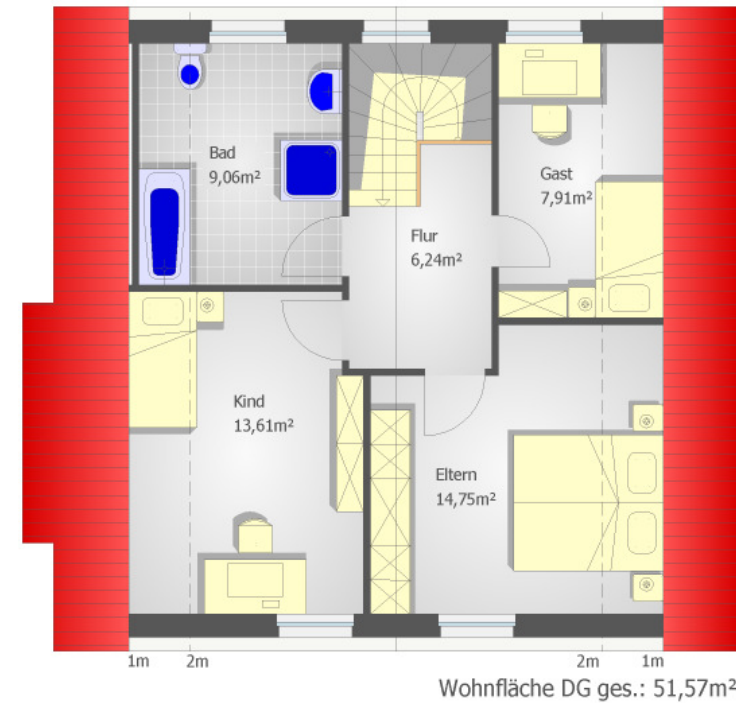
Offener Wohnraum – großzügige Wirkung.

Dieses Wohnraumkonzept besticht durch seine geometrische Form und der gelungenen Verbindung verschiedener Funktionen der Räume. Der moderne und ebenso konventionelle Baustil zeigt sich nach Außen durch die nicht alltägliche und intelligente Fenstergestaltung. Das Treppenhaus (Diele/Flur), sowie die offene Wohnküche werden zu lichtdurchfluteten Erlebnisbereichen.



Variante Haustür

DACHGESCHOSS



Einfamilienhaus Akzent

| | Nutzbare Fläche | 132,49m ² | Wohnfläche | 118,08m ² |
|--------------|---------------------|----------------------|--------------|----------------------|
| Erdgeschoss | 71,62m ² | | Erdgeschoss | 66,51m ² |
| Dachgeschoss | 60,87m ² | | Dachgeschoss | 51,57m ² |